

انوارنمنٹل جسٹس اسکریننگ فارم

پروجیکٹ کا نام	MWRA کا سیکشن 56 کی پانی پائپ لائن کی تبدیلی کا پروجیکٹ
MEPA جمع کرائے کی متوقعہ تاریخ	اگست 2023 9
تجویز کنندہ کا نام	میساجوسٹس واٹر ریسورسز اتھارٹی
رابطہ کی معلومات (مثلاً، صلاح کار)	کیٹی رونن، MWRA 788-1177 (617) katherine.ronan@mwra.com
پروجیکٹ کے لیے عوامی ویب سائٹ یا دیگر فزیکل لوکیشن جہاں پروجیکٹ کے مواد حاصل کیے جا سکتے ہیں (اگر دستیاب ہو)	https://www.mwra.com/projects/water/7454-section56-saugus-river/7454-update.html
پروجیکٹ کے لیے میونسپلٹی اور زپ کوڈ (اگر معلوم ہو)	سٹی آف ریور، 02151 سٹی آف لین، 01905
پروجیکٹ کی نوعیت* (ان تمام کو ذکر کریں جن کا اطلاق ہوتا ہو)	پانی سپلائی - ٹریٹمنٹ / پہنچانے کا عمل
کیا پروجیکٹ سائٹ کسی متعین کردہ 100 سالہ FEMA سیلابی میدان کے اندر ہے؟ ہاں / نہیں / معلوم نہیں	ہاں
حالات کے لیے تیار کردہ جگہوں کا متوقعہ GHG اخراج (GHG تخمینہ کے ٹول کے لیے یہاں کلک کریں)	نا قابل اطلاق۔

پروجیکٹ کی وضاحت

<p>1. پروجیکٹ کی ایک مختصر وضاحت فراہم کریں، بشمول پروجیکٹ سائٹ کا مجموعی سائز اور مجوزہ عمارتوں اور تعمیرات کا اسکوائر فٹ اگر معلوم ہو۔</p> <p>میساجوسٹس واٹر ریسورسز اتھارٹی (MWRA ، Massachusetts Water Resource Authority) سیکشن 56 کی اپنی پرانی پانی پائپ لائن کو تبدیل کرنے کی تجویز پیش کر رہی ہے۔ سیکشن 56 لن (Lynn) اور ریور (Revere) کے شہروں کو پانی کی خدمات فراہم کرتا ہے۔ اس پانی پائپ لائن کا وہ سیکشن جیسے تبدیل کیا جانا ہے پہلے سوگس ندی (Saugus River) پر جنرل ایڈوارڈز برج (General Edwards Bridge) سے منسلک تھا (جو کہ لین / ریور میونسپل بارڈر بھی ہے) لیکن بہت زیادہ گل جانے کی وجہ سے اس کو 2018 میں ہٹانا پڑا تھا۔ MWRA کی اب پانی پائپ لائن کے اس سیکشن کو سوگس ندی کے پانی کے نیچے، اوپن-کٹ اور ٹرینج زیر پانی تعمیراتی طریقوں کا استعمال کرتے ہوئے ایک نیا سیکشن انسٹال کر کے تبدیل کرنے کی تجویز ہے۔ MWRA کے سیکشن 56 کی پانی پائپ لائن کی تبدیلی کا پروجیکٹ ان کمیونٹیوں میں مکینوں اور کاروباروں کے لیے پانی کے نظام کی فراوانی اور بھروسہ مندی کو یقینی بنانے کا، جو کہ عوام اور ماحولیاتی تحفظ کے لیے انتہائی اہم ہے۔ تعمیر مکمل ہو جانے کے بعد، سطح زمین پر اثرات کم و بیش صرف چھ مین ہولز ہوں گے، جو کہ لین میں ریور اور ہینسن اسٹریٹ میں رائس اوینو کی ہموار کردہ سطحوں کے برابر اور / یا ریور میں نارٹھ شور روڈ میں داخلہ کے مقام پر سرسبز ٹریفک آئی لینڈ میں ہوں گے۔</p> <p>پروجیکٹ کی مخصوص سرگرمیوں میں شامل ہیں:</p> <ul style="list-style-type: none"> • بورائزمنٹل ڈائریکشنل ڈرننگ (HDD) کا استعمال کرتے ہوئے سوگس ندی کے نیچے 20 انچ کا واٹر مین انسٹال کرنا۔ • ریور میں رائس اوینو میں ایک 20 انچ کا واٹر مین انسٹال کرنا، بشمول فٹنگس، والوز، ہوا ریلیز کرنے کے والوز، اور بلو-آفس، پوائنٹ آف پائپس یخت کلب میں سوگس ندی کے HDD کراسنگ پوائنٹ سے آن ریمپ اور لین وے کے روٹ A1 نارٹھ ہاؤنڈ کے درمیان سیکشن 56 کی موجودہ پائپ لائن تک۔ • لین میں ہینسن اسٹریٹ میں 20 انچ قطر کا واٹر مین اور ضروری آلات انسٹال کرنا، بشمول فٹنگس، والوز، ہوا ریلیز کرنے کے والوز اور بلو-آفس، روٹ A1 میں سیکشن 56 کی موجودہ پائپ لائن سے ہینسن
--

<p>اسٹریٹ / ریلے وے ایکسٹنشن کے اخیر میں سوگس ندی HDD کراسنگ پوائنٹ تک۔</p> <ul style="list-style-type: none"> • ماحولیاتی کنٹرولز اور ٹریفک مینجمنٹ انسٹال کرنا، یوٹیلیٹیز کو بحال کرنا، سطح کو درست کرنا، سڑک دوبارہ تعمیر کرنا / پیادہ راستہ کو بحال کرنا، اور بغلی راستے کو دوبارہ تعمیر کرنا۔ • لین میں خط ساحل پر ٹوٹی ہوئی سمندری دیوار سے بارہ لکڑیکے پائلز کو ہٹانا۔ • ریور میں پوائنٹ آف پائنس بخت کلب پارکنگ کی جگہ پر اور لین میں بینسٹن اسٹریٹ / ریلے وے ایکسٹنشن کے اختتام پر عارضی اسٹیجنگ / HDD داخل ہونے / باہر نکلنے کے گڑھے۔ <p>عارضی خلل کا کل رقبہ 2.9 ایکڑ ہے۔ زمین کے اوپر کوئی مجوزہ دائمی عمارتیں یا تعمیرات نہیں ہوں گی۔</p>
<p>2. متوقعہ MEPA جائزہ کی حدیں (11.03 CMR 301) ذکر کریں (اگر معلوم ہو)</p> <ul style="list-style-type: none"> • 301 (e)(1)(b)(3) CMR, جو صراحت کرتا ہے کہ: نئی فل یا اسٹریکچر یا موجودہ فل یا اسٹریکچر کی توسیع، سوائے ایک پائل کے سہارا والے اسٹریکچر کے، ایک ویلوسٹی زون یا ریگولیٹری فلڈ وے میں۔" • 301 (a)(1)(b)(3) CMR, بسلسلہ "ساحلی ریت کے انبار، بیریز بیچ یا ساحلی کنارے کی تبدیلی"۔
<p>3. پروجیکٹ کے لیے تمام متوقعہ ریاستی، مقامی اور وفاقی پرمٹس کی فہرست ذکر کریں (اگر معلوم ہو)</p> <p>MA WPA کا ارادے کا نوٹس (ریور اور لین سے متوقعہ شرائط کی ترتیب)</p> <p>میساجوسٹس کا ڈیپارٹمنٹ آف انوارنمنٹل پروٹیکشن (DEP) 401 پانی کے معیار کا تصدیق نامہ</p> <p>میساجوسٹس کو سٹل زون مینجمنٹ (CZM) کو سٹل زون کی ہم آہنگی کا تعین</p> <p>MWRA 8M پرمٹ</p> <p>میساجوسٹس ڈیپارٹمنٹ آف ٹریفک (DOT) اسٹریٹ اوپننگ پرمٹ، ریور</p> <p>میساجوسٹس ڈیپارٹمنٹ آف ٹریفک (DOT) اسٹریٹ اوپننگ پرمٹ، لین</p> <p>میساجوسٹس ڈیپارٹمنٹ آف کنزرویشن اینڈ ری کریٹیشن (DCR) کنسٹرکشن ایکسس پرمٹ</p> <p>میساجوسٹس تاریخی کمیشن کا پروجیکٹ نوٹیفیکیشن فارم (Project Notification Form, PNF) اور قومی تاریخی تحفظ کا قانون (National Historic Preservation Act) کے سیکشن 106 کی تعمیل</p> <p>یو ایس آرمی کورپس آف انجنئرز سیکشن 404 اور 408 پرمٹس</p> <p>باب 91 میساجوسٹس پبلک واٹر فرنٹ ایکٹ لائسنس</p>
<p>4. پروجیکٹ سائٹ سے 5 میل کے اندر EJ کی آبادیوں اور خصوصیات (مائٹارٹی، آمدنی، انگلش آنسولیشن) کی شناخت کریں (بیانیہ کے بدلے EJ میپس ویٹور سے 5 میل کے دائرے کی شناخت کرنے والا نقشہ منسلک کر سکتے ہیں)</p> <p>پروجیکٹ سائٹ سے 5 میل کے اندر، مندرجہ ذیل خصوصیات والے EJ بلاک گروپس ہیں: مائٹارٹی؛ آمدنی؛ انگلش آنسولیشن؛ مائٹارٹی اور آمدنی؛ مائٹارٹی اور انگلش آنسولیشن؛ آمدنی اور انگلش آنسولیشن؛ مائٹارٹی، آمدنی اور انگلش آنسولیشن۔ منسلکہ نقشہ EJ میپس ویٹور سے 5 میل کے دائرے کو ظاہر کرتا ہے۔</p>
<p>5. پروجیکٹ سائٹ سے 1 میل کے دائرہ کے اندر کلی یا جزوی طور پر واقع EJ DPH ٹول میں "زد پذیر صحت سے متعلق EJ کا معیار" کی تعریف پر پورا اترنے والے کسی میونسپلٹی یا مردم شماری کے علاقے کی شناخت کریں۔</p> <p>پروجیکٹ سائٹ سے 1 میل کے دائرہ میں جزوی طور پر تین میونسپلٹیاں ہیں۔ جو کہ لین، ریور، اور سوگس پر مشتمل ہیں۔</p> <ul style="list-style-type: none"> • لین زد پذیر صحت سے متعلق EJ کے دو معیاروں کو پورا کرتا ہے: سب سے کم زہر آلودگی ($29 \text{ ug/dL} \geq \text{BLL}$) کی موجودگی (فی 1,000) اور دمہ کی وجہ سے ایمرجنسی ڈیپارٹمنٹ (ED) کے دورے (130 فی 10,000)۔ ان دو معیاروں کے لیے، لین میں موجودگی کی شرح مجموعی طور پر ریاست میں موجودگی کی شرح سے 110% زیادہ ہے۔ • ریور بھی دو معیاروں کو پورا کرتا ہے: دل کا دورہ (30%) اور دمہ کی وجہ سے ایمرجنسی ڈیپارٹمنٹ (ED) کے دورے (111 دورے فی 10,000)۔ ان دو معیاروں کے لیے، ریور میں موجودگی کی شرح مجموعی طور پر ریاست میں موجودگی کی شرح سے 110% زیادہ ہے۔ • سوگس زد پذیر صحت سے متعلق EJ کے چاروں معیاروں میں سے کسی کو بھی تجاوز نہیں کرتا ہے۔ ان چاروں معیاروں کے لیے، سوگس میں موجودگی کی شرح مجموعی طور پر ریاست میں موجودگی کی شرح سے 110% کم ہے۔
<p>6. ممکنہ مختصر مدتی اور طویل مدتی ماحولیاتی اور عوامی صحت سے متعلق ان اثرات کی شناخت کریں جو EJ آبادیوں کو متاثر کر سکتے ہیں اور کوئی متوقعہ تخفیف</p> <p>مندرجہ ذیل اثرات EJ آبادیوں نیز وسیع تر عوام کو متاثر کر سکتے ہیں:</p> <p>- رائس اوینو میں ٹریفک کے لیے مختصر مدتی اثرات روڈ وے میں پائپ لائن بچھانے کے دوران اس سڑک کا استعمال</p>

- کرنے والے مکینوں کو متاثر کریں گے۔ پروجیکٹ سائٹ کے آس پاس کے علاقے میں زیادہ سرگرمی، جس میں پوائنٹ آف پائنس پارکنگ کی جگہ شامل ہے، عارضی طور پر مقامی ٹریفک کو متاثر کرے گی۔
 - ہینسن اسٹریٹ پر ٹریفک کے لیے مختصر مدتی اثرات روڈ وے میں پائپ لائن بچھانے کے دوران تجارتی اور صنعتی علاقے میں ٹریفک کی آمد ورفت کو متاثر کریں گے۔
 - پروجیکٹ کے علاقے میں ہوا کے معیار پر مختصر مدتی اثرات جو کہ تعمیراتی سرگرمیوں سے وابستہ مشینوں کے عارضی آپریشن کی وجہ سے پیدا ہو سکتے ہیں۔ تعمیراتی اخراج کو کنٹرول کرنے کے بہترین انتظامی معمولات (BMPs) کا استعمال کیا جائے گا تاکہ گرد و غبار کو کم سے کم کیا جاسکے۔
 - پروجیکٹ کے علاقے میں بنیادی طور پر تعمیراتی سرگرمیوں میں استعمال ہونے والے آلات کی وجہ سے شور و غل کی سطحوں پر مختصر مدتی اثرات مرتب ہو سکتے ہیں۔ شور و غل کے اثرات کو ممکنہ حد تک تذبذب کر کے کم سے کم کیا جائے گا، جس میں غیر ضروری گاڑیاں چالو رکھنے کی روک تھام کرنا شامل ہے۔
 - لین کے کمیونٹی ہاتھ اور قریبی واٹر فرنٹ چہل قدمی / بانکنگ ٹریل کے ایک حصہ تک عوامی رسائی پر مختصر مدتی اثرات۔
- امید کی جاتی ہے کہ یہ اثرات EJ آبادیوں کو نامناسب طور پر متاثر نہیں کریں گے۔

7. پروجیکٹ کے فوائد کی شناخت کریں، بشمول "ماحولیاتی فوائد" جیسا کہ 301 CMR 11.02 میں بیان کیا گیا ہے، جو کہ EJ آبادی کی ماحولیاتی حالتوں یا عوامی صحت کو بہتر بنا سکتے ہیں۔

اس پروجیکٹ سے EJ آبادیوں نیز وسیع تر عوام کو مندرجہ فوائد حاصل ہوں گے:

- MWRA کے 56 سیکشن کی پانی پائپ لائن ریور اور لین کے شہروں میں مکینوں اور کاروباروں کو پانی فراہم کرے گی۔ یہ پروجیکٹ پانی کے نظام کی فراوانی اور بھروسہ مندی کو یقینی بنائے گا جو کہ عوامی اور ماحولیاتی صحت کے تحفظ کے لیے انتہائی اہم ہے۔ اس پائپ لائن کی تبدیلی پینے، آگ کی صورت میں تحفظ، اور صفائی ستھرائی کے لیے پانی کی مسلسل سپلائی کو یقینی بنائے گا۔ اس پائپ لائن کے ذریعہ جن EJ آبادیوں کو خدمات فراہم کی جائیں گی، نیز وسیع تر کمیونٹی کو، اس تحفظ سے فائدہ ہوگا جو اس پائپ لائن کی تبدیلی علاقے کی پانی سپلائی کے لیے لے کر آئے گی۔

8. وضاحت کریں کہ کس طرح کمیونٹی پروجیکٹ پر بات کرنے کے لیے کوئی میٹنگ طلب کر سکتی ہے، اور کس طرح کمیونٹی میٹنگ میں منہ زبانی ترجمہ کی خدمات کی درخواست کر سکتی ہے۔ دیگر سہولیات کی درخواست کرنے کے طریقے کی وضاحت کریں، جس میں کام کے گھنٹوں کے بعد میٹنگیں اور پبلک ٹرانسپورٹیشن کے آس پاس کی جگہوں کا انتخاب شامل ہیں۔

سہولتوں کی درخواست کرنے کے لیے، براہ کرم ای میل کریں یا ذیل کو کال کریں:

کیٹی رونن، MWRA

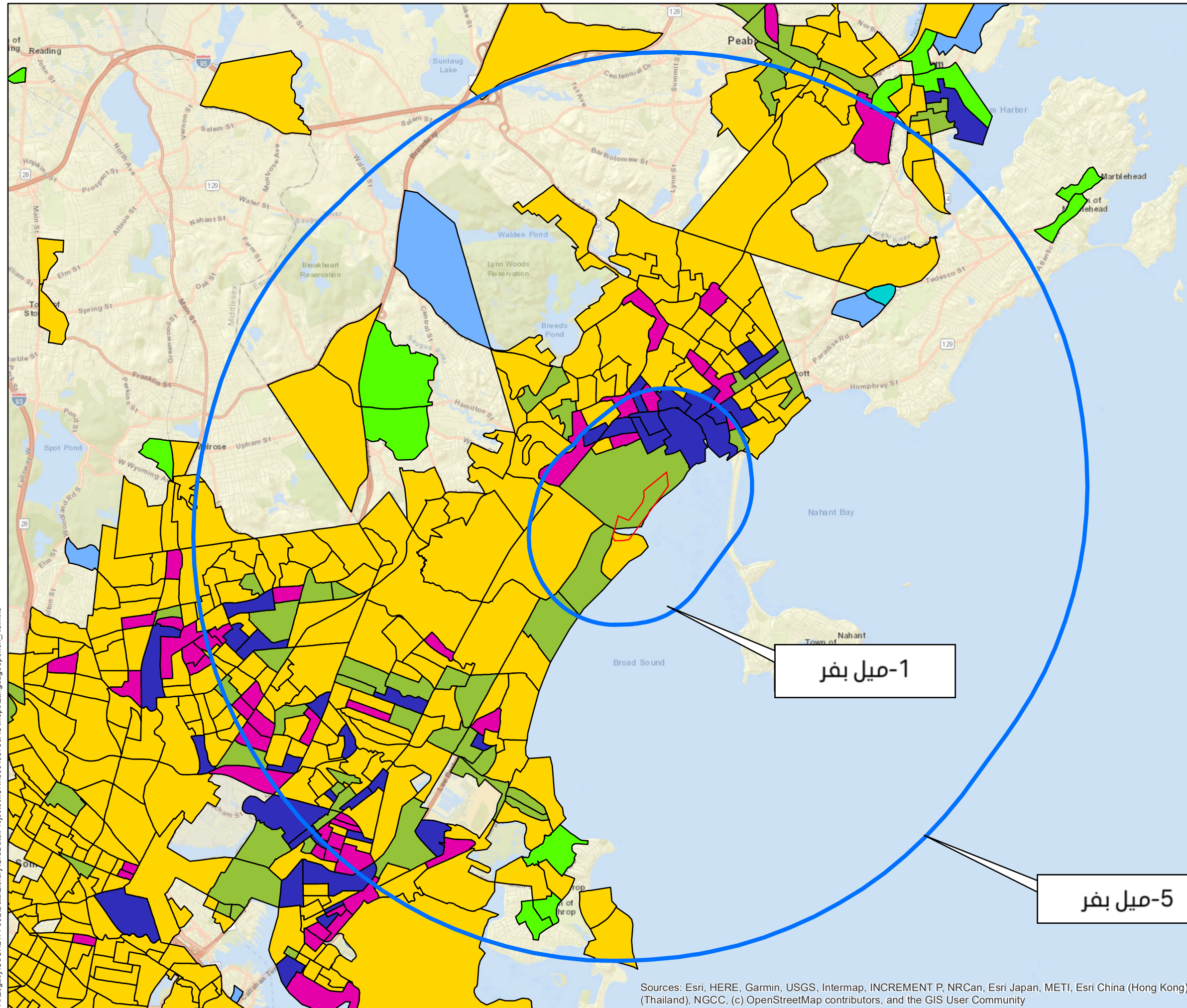
788-1177 (617)

katherine.ronan@mwra.com

سیکشن 56 سوگس ندی کراسنگ: 2020 انوارمنٹل جسٹس بلاک گروپس

لیجنڈ

- کام کی حد
- 2020 انوارمنٹل جسٹس بلاک گروپس EJ معیار
- آمدنی
- انگلش انسولیشن
- مائٹرائٹی اور آمدنی
- مائٹرائٹی اور انگلش انسولیشن
- آمدنی اور انگلش انسولیشن
- مائٹرائٹی، آمدنی اور انگلش انسولیشن



1-میل بفر

5-میل بفر



0 3,000 6,000 Feet

1 inch = 6,016 feet








Date: 3/7/2023

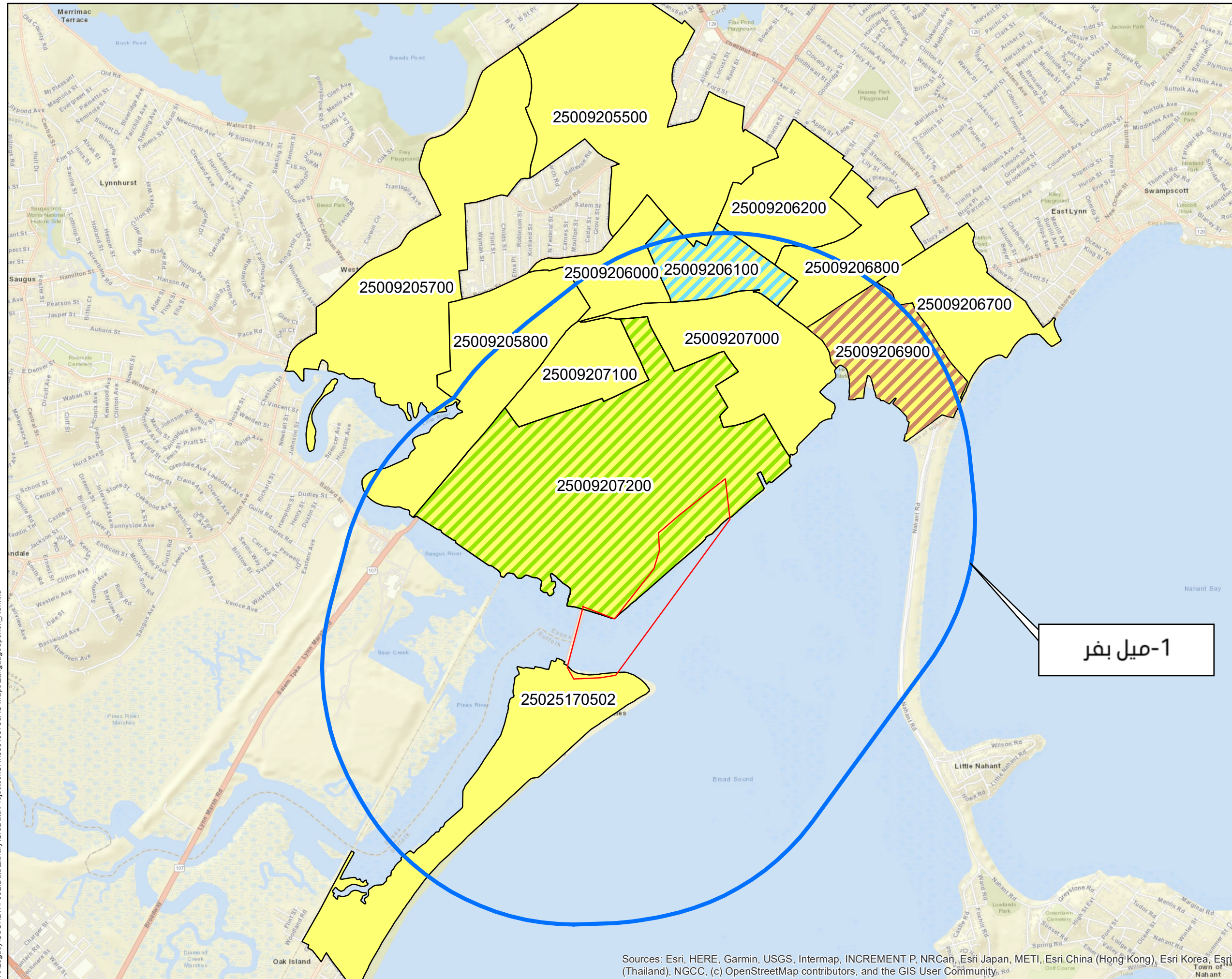
Sources: Esri, HERE, Garmin, USGS, Intermap, INCREMENT P, NRCan, Esri Japan, METI, Esri China (Hong Kong), Esri Korea, Esri (Thailand), NGCC, (c) OpenStreetMap contributors, and the GIS User Community

A:\Legacy\USCHL1\FPO02\Data\Library\GISData\Projects\MUNI\606195785\AJMaps\LanguageSpoken_KS.mxd

سیکشن 56 سوگس ندی کراسنگ:
 <5% لوگوں کے ذریعہ بولی جانے
 والی زبانیں جو انگریزی "بیت اچھی"
 نہیں بولتے ہیں۔

لیجنڈ

- کام کی حد 
- ہسپانوی یا ہسپانوی کریول 
- مان-خمیر، کمبوڈیائی 
- دیگر انڈک زبانیں 
- روسی 



1-میل بفر



0 1,000 2,000
 Feet

1 inch = 2,000 feet

AECOM

Date: 3/7/2023

Sources: Esri, HERE, Garmin, USGS, Intermap, INCREMENT P, NRCan, Esri Japan, METI, Esri China (Hong Kong), Esri Korea, Esri (Thailand), NGCC, (c) OpenStreetMap contributors, and the GIS User Community